



9天8晚 青岛/ 济南/ 章丘/ 烟台/ 蓬莱

原价

RM 6588

促销价

RM 6388

/每人

行程亮点

航班

- 中国南方航空 (check in 1 Baggage - 23KG, 1 Piece only) :
- Day 01 KLIA 1 / Guangzhou / Qingdao CZ 366 (0805/1215) + CZ 5899 (1430/1735)
- Day 09 Qingdao / Guangzhou / KLIA 1 CZ 3200 (1135/1440) + CZ 365 (1735/2150)

景点

- 探索德国殖民时期建筑遗迹--德国总督府旧址
- 参观青岛啤酒博物馆(含啤酒品尝及赠送花生)
- 参观张裕卡斯特酒庄(含葡萄酒品鉴及DIY白兰地酒瓶体验)
- 漫步张家楼油画小镇,欣赏充满艺术气息的壁画与创意装置
- 游览栈桥及五四广场,欣赏绚丽迷人的夜景灯光秀
- 游览济南红叶谷(最佳观赏期:10月15日至11月15日),漫山遍野红叶似火,枫叶与黄栌层林尽染,被誉为山东第一赏枫胜地.

风味餐

- 品尝潍坊特色美食
- 品尝孔府宴
- 品尝青岛海鲜风味餐
- 品尝烟台特色风味餐
- 享用火锅料理(涮涮锅)

体验

- 参观青岛啤酒博物馆(含啤酒品尝及赠送花生)
- 参观张裕卡斯特酒庄(含葡萄酒品鉴及DIY白兰地酒瓶体验)
- 游览黑虎泉(含大碗茶体验)
- 苹果采摘体验(季节限定:10月至11月;位于烟台优质苹果产区,亲手采摘)

酒店

住宿

- 青岛:星河湾酒店或同级
- 烟台:福朋喜来登酒店或同级
- 潍坊:温德姆拉昆塔酒店或同级
- 明水古城:宜安客栈或同级
- 尼山:鲁源村酒店或同级
- 临沂:鲁商铂尔曼大酒店或同级

每日行程

第一天 吉隆坡 / 广州 / 青岛 CZ 366 (0805/1215) + CZ 5899 (1430/1735)



集合于吉隆坡国际机场.抵达青岛后由专业导游接机.

早餐

早餐: -

午餐

午餐: 飛機餐

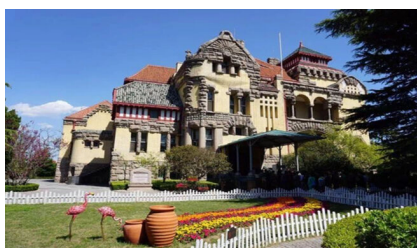
晚餐

晚餐: 船歌鱼水饺料理

酒店

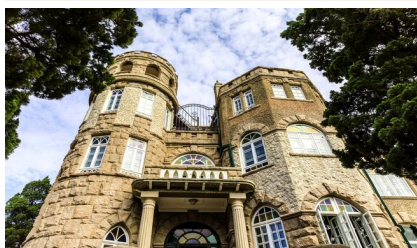
酒店: 5 青岛. 星河湾酒店 或同级

第二天 青岛



德国总督府旧址(周一闭馆)

德国总督府是青岛德式建筑代表之一,建于德租时期,融合文艺复兴与古典巴洛克风格,现为青岛重要历史遗址.精致的建筑细节和历史背景吸引众多游客前来参观拍照.



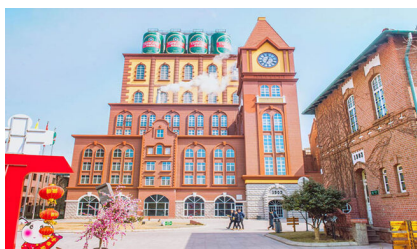
八大关(赏银杏)

"万国建筑博览苑"的名号可不是白来的!俄式,英式,法式等各式建筑楼房错落分布,海棠,碧桃围绕建筑肆意绽放,部分路段樱花还会与老洋房同框,红粉花色搭配"红瓦绿树,碧海蓝天",走在这里就像闯进了欧式春日画报,随便拍都是氛围感大片,颜值党必须冲!



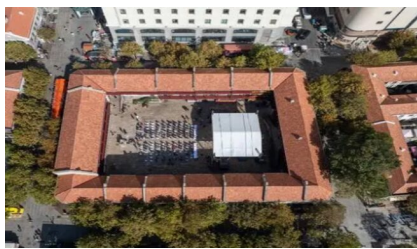
第二海水浴场

沙滩细腻,海风温柔,岸边樱花,海棠开得粉嫩,搭配蔚蓝海水超治愈



青岛啤酒博物馆(含品酒+赠送花生豆)

青岛啤酒博物馆是青岛啤酒股份有限公司投资2800万元建成的啤酒博物馆,其展出面积达6000余平方米.博物馆设立在青岛啤酒百年前的老厂房,老设备之内,以青岛啤酒的百年历程及工艺流程为主线,浓缩了中国啤酒工业及青岛啤酒的发展史,集文化历史,生产工艺流程,啤酒娱乐,购物,餐饮为一体,具备了旅游的知识性,娱乐性,参与性等特点,体现了世界视野,民族特色,穿透历史,融汇生活的文化理念.



广兴里

老青岛里院的"经典代表", "回"字形布局超有特色!漫步在石板路上,既能感受老青岛的烟火气息,又能捕捉春日小美好,避开人潮轻松拍美照.



青岛大鲍岛

作为百年建筑保留着老青岛的独特韵味，复古石板路,老式路灯超适合拍照，沿街绣球,三角梅开得艳丽夺目，“老底蕴 + 新时尚 + 春日景”一站式承包你的快乐！

早餐 早餐：酒店	午餐 午餐：青岛本帮菜	晚餐 晚餐：德式啤酒风味餐	酒店 酒店：青岛星河湾酒店 或同级
-------------	----------------	------------------	----------------------

第三天 青岛 -> 烟台



张裕卡斯特酒庄(含品酒+制作一瓶白兰地)

张裕卡斯特酒庄----不仅是“舌尖上的中国葡萄酒”的标杆，更是可触摸,可参与,可带走的文化体验场.庄园内绿藤缠绕的百年地下大酒窖,复古的酿造工坊与浪漫的欧风建筑交相辉映，漫步于酒庄的林荫道间，感受葡萄园与自然相融的静谧，聆听酿酒世家的传奇故事. 白兰地手工制作：亲手调制一小瓶专属白兰地，体验酿造的匠心乐趣，带走独一无二的旅途纪念.



渔人码头

这里是烟台市区内唯一的陆连天然小岛，三面环海，占据绝佳的地理位置.拥有“千与千寻”同款入海铁轨，铁轨延伸向大海，与动漫中的海上铁轨十分相似，趁着海水涨潮，模仿动漫角色的动作拍照，仿佛走进了动漫世界.



网红打卡地 - 所城里

所城里是烟台最具历史文化气息的老街区之一，融合古建筑与潮流文创，是热门打卡胜地.青砖黛瓦，街巷蜿蜒，六百年的时光在烟台所城里静静沉淀.从明清的烽火狼烟到开埠后的商贾云集，从渔盐古港的烟火气到近代中西交融的印记，所城里的一砖一瓦都镌刻着烟台的沧桑与辉煌.

早餐 早餐：酒店	午餐 午餐：海味渔家宴	晚餐 晚餐：当地海鲜融合宴	酒店 酒店：5 烟台. 福朋喜来登酒店 或同级
-------------	----------------	------------------	----------------------------

第四天 烟台 ~ 蓬莱 ~ 潍坊



苹果采摘体验

(10-11 月季节限定，烟台苹果核心产区，采摘秋季脆甜苹果，体验田园秋趣)



蓬莱阁景区

蓬莱阁位于烟台蓬莱区海滨，是中国四大名楼之一，以“人间仙境”著称.景区集古建筑群，海景,传说于一体，拥有蓬莱水城,仙人桥,三仙山等景点，是了解道教文化与海上仙山传说的绝佳之地.



八仙雕塑

八仙雕塑位于蓬莱八仙景区内，形象生动再现了道教传说中的八位仙人各具特色的造型与法宝，是拍照留念与感受中国神话文化的热门打卡点。



潍坊风筝广场

这座纯白色雕塑被取名为鸢标，采用风筝造型设计，由三面栅格组成的菱形立体钢架构雕塑，顶部组成三个中国国际风筝联合会会徽，无论从哪个角度看过去，都仿佛一只翩翩欲飞的蝴蝶停在碧蓝色空中，活灵活现。

早餐 早餐：酒店	午餐 午餐：蓬莱八仙缥缈宴	晚餐 晚餐：煎饼卷大葱风味餐	酒店 酒店：5 潍坊·潍坊拉昆塔温德姆酒店 或同级
-------------	------------------	-------------------	------------------------------

第五天 潍坊 ~ 济南 ~ 章丘



趵突泉公园

趵突泉公园位于济南市中心，是济南"三大名泉"之首，以泉水涌动,水质清冽闻名，被誉为"天下第一泉".园内亭台楼阁与泉池相映成趣，四季皆有景，是感受泉城魅力的标志性景点。



游览大明湖

大明湖，山东省济南市湖泊,济南三大历史名胜之一.位于山东省济南市历下区旧城区北部，是由济南众多泉水汇流而成，湖水经泺水河注入小清河.水面面积57.7公顷，水深平均2~3米.大明湖景色优美秀丽，湖水水色澄碧，是国家5A级旅游景区----天下第一泉风景区的核心组成部分之一。



曲水亭街

济南著名的泉水街巷，全长仅数百米，却有清澈的泉水从街中穿流而过，居民依水洗衣，取水，延续了千年的生活方式.街道两侧古宅林立，石桥,灰瓦,花窗之间透着浓厚的人情味。



黑虎泉(含大碗茶体验)

黑虎泉，属小清河支流东泺河水系,黑虎泉泉群.位于山东省济南市历下区解放阁南护城河南岸陡崖下，在济南市黑虎泉西路.因泉水涌出，湍击巨石，发出粗犷的鸣响，酷似虎啸，故名.明代嘉靖年间，黑虎泉洞穴的上方曾建有黑虎庙，庙内供奉着"赵公明". 宽厚



宽厚里

古色古香的建筑群呈现面前.仿古建筑,青砖灰瓦,飞檐斗拱,形色各异,很有"老济南"的特色,民俗民居老字号商铺,青石板路以及名人故居交相辉映,仿佛走在济南的老街巷,现实与历史对接,有一种全新体验。



章丘. 明水古城

这座古城已有 1000 余年的历史,有"小泉城"的美誉,古城景区包含百脉泉泉系,梅花泉如河奔涌,墨泉奋涌若轮.青砖黛瓦,山泉河湖,扁舟一片,布坊冶坊,大院城门.这里不仅是泉水和古城的完美融合,还是"天下第一才女"李清照,中华老字号瑞蚨祥创始人孟洛川的故乡.

早餐 早餐：酒店	午餐 午餐：鲁菜风味餐	晚餐 晚餐：泉水宴风味餐	酒店 酒店：明水古城易安悦客栈 或同级
-------------	----------------	-----------------	------------------------

第六天 章丘 ~ 曲阜



济南红叶谷

红叶谷位于济南南部山区,是著名的生态旅游景区,以秋季漫山红叶闻名.景区内森林覆盖率高,空气清新,四季景色各异,适合登山,赏景和休闲放松.(10月15-11月15日最佳观赏期:漫山红叶,红枫,黄栌等秋季彩叶铺满山谷,山东秋季赏枫 TOP 1)



尼山圣境(含电瓶车)

尼山圣境位于山东济宁曲阜尼山,是以孔子诞生地为核心打造的大型儒家文化旅游区.景区融合山水自然与儒学精髓,主要景点包括孔子像,大学堂,尼山书院等,夜间还有盛大的"金声玉振"灯光水幕秀,是深入了解儒家思想与中华传统文化的理想之地.

早餐 早餐：酒店	午餐 午餐：中式风味餐	晚餐 晚餐：孔府家宴	酒店 酒店：5 尼山. 尼山鲁源小镇酒店 或同级
-------------	----------------	---------------	-----------------------------

第七天 曲阜 ~ 临沂



曲阜. 孔庙

孔庙位于山东省曲阜市,是纪念中国伟大思想家孔子的庙宇,始建于公元前478年(孔子去世次年),是中国历代帝王祭祀孔子的地方.占地面积达16万平方米,有九进院落,466间殿宇,是中国现存规模最大,保存最完整的古代祭祀性建筑群之一.整座建筑气势恢宏,古柏参天,碑刻林立,具有极高的历史,文化和艺术价值.



临沂. 生生园

生生园位于山东临沂,是一处融合生态观光,休闲度假与文化体验的综合性园林景区.园区整体环境优美,绿化覆盖率高,拥有大片花卉景观,林荫步道及湖泊水系,四季景色各具特色.春季繁花盛开,夏季绿意盎然,秋季层林渐染,冬季则宁静清新

早餐 早餐：酒店	午餐 午餐：中式风味餐	晚餐 晚餐：临沂炒鸡宴	酒店 酒店：5 临沂. 鲁商铂尔曼酒店星河湾酒店 或同级
-------------	----------------	----------------	---------------------------------



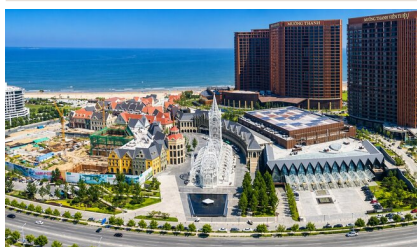
张家楼油画小镇

是以油画艺术为主题打造的特色文化小镇.小镇汇聚了众多画室,艺术工作坊与创意展馆,街区充满浓厚的艺术氛围,随处可见色彩丰富的墙绘与艺术装置.这里不仅可以欣赏和购买油画作品,还能近距离了解艺术创作过程,体验绘画等互动活动.整体环境安静悠闲,兼具文艺气息与乡村风貌,是拍照打卡,感受艺术生活与慢节奏旅行的理想之地.



途径胶州湾跨海大桥

胶州湾大桥是一座横跨胶州湾的跨海大桥,连接青岛市区,黄岛区及红岛区域,是中国著名的海上桥梁工程之一.沿途可欣赏壮阔的海湾景色,感受现代工程建设的宏伟壮观.



青岛红树林风景区

位于青岛黄岛区滨海大道,拥有80万平方米综合度假空间.这里融合了哥特式婚礼堂,德国小镇广场,欧洲艺术走廊,红树林汤泉,1+X影城,儿童探险王国等多种娱乐设施,酒店种类丰富,海景触手可及,是集度假,艺术,购物,娱乐于一体的滨海一站式休闲胜

早餐 早餐：酒店	午餐 午餐：中式风味餐	晚餐 晚餐：海鲜自助餐	酒店 酒店：5 青岛·星河湾酒店 或同级
-------------	----------------	----------------	-------------------------

第九天 青岛 广州 吉隆坡 CZ 3200 (1135/1440) + CZ 365 (1735/2150)) 早餐后,前往青岛胶东国际机场,搭乘航班返回家园.

早餐 早餐：酒店	午餐	晚餐	酒店
-------------	----	----	----