



6天 4晚 首尔 / 南怡岛/雪岳山 +滑雪之乐 (DZY-11)

行程亮点

景点

- 景福宫
- 乐天世界
- 首尔天空观景台(SEOUL SKY Observatory)
- 表演秀
- 明洞 + 免税店

风味餐

- 韩式烤肉
- 韩式辣炒鸡排
- 韩式 + 国际自助餐
- 鱿鱼猪肉炖菜
- 涮涮锅 + 拌饭

旅游体验

- 古宫探访：走进具有500年历史的朝鲜正宫景福宫，体验古今穿越的历史底蕴。
- 名山禅意：深入雪岳山国家公园游览古刹新兴寺，瞻仰宏伟的青铜统一大佛。
- 民俗体验：在博物馆亲手 DIY 传统泡菜，并试穿华丽韩服拍照留念。

酒店

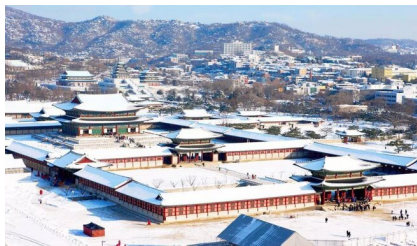
住宿

- 韩华度假村或同级酒店 x1晚
- Mona Yongpyong 滑雪度假村(或同级)x1晚
- 首尔明洞 Sotetsu The Splaisir 酒店 / Sollago 明洞酒店 / 首尔 Magok 美居大使酒店(Mercure Ambassador Seoul Magok)或同级 x1晚
- 松岛 Park Marine / Royal Emporium 仁川酒店 / Air Sky Hotel 或同级 x1晚

每日行程

第一天 吉隆坡 / 仁川

第二天 抵达仁川 / 首尔 / 雪岳山



景福宫(周二关馆, 改为参观德寿宫)

是李朝(1392~1910年)时期首尔的五大宫之一, 也是李氏王朝的正宫, 具有 500年历史.景福宫是李朝的始祖----太祖李成桂(1392~1398年在位)于1395年将原来 高丽的首都迁移时建造的新王朝的宫殿.



途经青瓦台

是韩国首尔著名的历史地标, 坐落在北岳山脚下, 因其主楼覆盖着标志性的青色传统瓷瓦而得名.它曾长期作为韩国的总统官邸与政治中心, 带有浓厚的神秘与庄严色彩.直到2022年, 这片昔日的禁地正式向公众全面开放, 如今已经转变成一个融合了历史建筑, 政治文化与自然风光的公众旅游胜地.整座建筑群由多个核心部分组成, 其中最引人注目的是采用韩国传统建筑风格建造的总统本馆.此外, 用于举办国家级宴会的迎宾馆, 专门接待外宾的传统韩屋常春斋, 以及风景如画, 拥有一尊千年石佛的绿地园, 都是其内部最具代表性的景观.



南怡岛

韩国江原道春川市, 是韩国最著名的旅游景点之一.小岛因形似半月而闻名, 四季景色各具特色, 春季樱花盛开, 夏季绿意盎然, 秋季枫叶缤纷, 冬季银装素裹, 吸引无数游客前来观光.南怡岛因韩剧《冬季恋歌》的拍摄地而闻名亚洲, 岛上林荫大道, 湖畔风光及浪漫氛围深受游客喜爱.游客可漫步于笔直的水杉林和银杏树大道, 欣赏优美的自然景观, 并体验骑脚踏车, 观赏艺术装置及各种文化活动.这里不仅是情侣和家庭游客喜爱的度假胜地, 也是体验韩国自然风光与休闲文化的理想地点.

早餐

早餐: 飛機餐

午餐

午餐: 當地風味餐

晚餐

晚餐: 當地風味餐

酒店

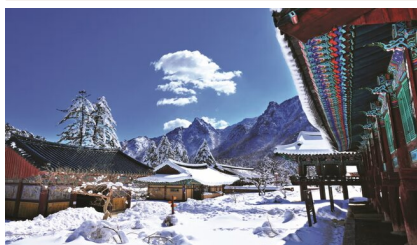
酒店: 韩华度假村 或同等級

第三天 雪岳山 / 江原道



雪岳山国家公园

是韩国最著名的国家公园之一, 位于江原道, 以其雄伟奇特的花岗岩山峰, 深邃的峡谷和清澈的溪流而闻名.这里的最高峰是大青峰, 同时它也是韩国公认最美的红叶胜地.整座山脉四季分明, 秋季的满山红叶与冬季的皑皑白雪最为震撼, 园内还坐着神兴寺等千年古刹以及连接主要景点的空中缆车, 是深受登山健行者和自然爱好者喜爱的度假天堂.



新兴寺

是坐落在雪岳山国家公园内的一座千年古刹, 始建于公元7世纪的新罗时代.作为前往雪岳山主峰的必经之地, 它完美地融于壮丽的自然景观之中.寺庙内最瞩目的标志是一尊高耸的青铜“统一度大佛”, 寓意着对朝鲜半岛和平统一的祈愿.这里环境清幽, 古朴的韩式木结构建筑与周围奇峰松林相映成趣, 是游客在登山途中感受佛教文化与内心宁静的绝佳去处.



束草中央市场

(现官方简称为“束草观光水产市场”)是江原道束草市最具代表性的传统市场, 也是体验韩国地道渔村美食的必访圣地.由于束草紧邻东海且背靠雪岳山, 这里的市场以物美价廉的丰富海鲜和独特的在地小吃闻名.市场内最火爆的明星美食是香脆甜辣的炸鸡块 (Dakgangjeong)和肉质鲜美的清蒸红雪蟹, 此外还有鱿鱼米肠, 现炸海鲜等各类传统市井美味.这里充满浓郁的烟火气, 是游客结束雪岳山行程后, 补充体力并感受当地饮食文化的最佳去处.



滑雪之乐(不包含滑雪用具及雪衣)

早餐 早餐: 酒店	午餐 午餐: 當地風味餐	晚餐 晚餐: 當地風味餐	酒店 酒店: MONA 龙平滑雪度假酒店 或同等級
--------------	-----------------	-----------------	------------------------------

第四天 江原道 / 首尔



乐天世界

是位于韩国首尔市中心的一座超大型主题乐园,也是世界上最大的室内游乐园之一.它由两大部分组成:全天候不受天气影响的室内"探险世界",以及坐落在石村湖畔,充满童话色彩的室外露天乐园"魔幻岛".这里不仅拥有旋转木马,激流勇进等经典游乐设施,还集成了大型百货商场,民俗博物馆,滑冰场以及水族馆,是一个集娱乐,购物和文化体验于一体的综合性地标度假区.



SEOUL SKY 观景台(第117-120层)

位于世界第五高楼"乐天世界大厦"的117至123层,是韩国最高的观景台.这里最大的亮点是拥有吉尼斯世界纪录认证的高空透明玻璃地板"天空甲板",以及能在1分钟内直达云霄的双层高速电梯.身处近500米的高空,游客可以360度俯瞰整座首尔市中心,汉江全景以及震撼的城市夜景,是首尔最具代表性的云端地标.

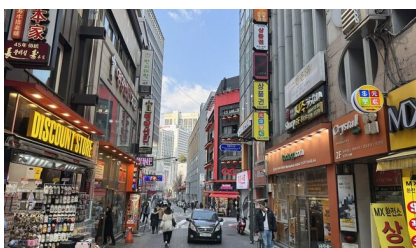


紫菜博物馆 (DIY泡菜+穿韩式传统服装体验)

是一个将韩国传统饮食文化与民俗体验完美结合的趣味观光点.在这里,你不仅能了解到韩国代表性食品----紫菜的制作历史与过程,还能亲自动手制作韩国的灵魂美食----DIY泡菜,在专业指导下体验腌制泡菜的乐趣,并能品尝自己的劳动成果.此外,馆内还特别提供穿韩式传统服装体验,你可以挑选心仪的华丽韩服,在精心布置的古风场景前拍照留念.这里集美食手作,文化学习与拍照打卡于一体,是深度感受韩国传统生活魅力的绝佳去处.

早餐 早餐: 酒店	午餐 午餐: 當地風味餐	晚餐 晚餐: 當地風味餐	酒店 酒店: 首尔明洞相铁喜普乐吉酒店/Sollago 明洞 /Mercure Ambassador Seoul Magok 酒店 或同等級
--------------	-----------------	-----------------	---

第五天 首尔 / 仁川



明洞+免税店



HERO涂鸦秀

是韩国风靡全球的创意舞台秀.它将炫目的现场绘画与街舞,喜剧,3D多媒体完美结合.几位演员在强烈的节奏下,不用任何语言对白,仅凭高超画技和幽默肢体,在舞台上瞬间速绘出中外英雄人物.由于全场毫无语言障碍,且互动性极强,是一部震撼视觉,老少咸宜的国际级艺术飨宴.

早餐
早餐: 酒店

午餐
午餐: 當地風味餐

晚餐
晚餐: 當地風味餐

酒店
酒店: 仁川海洋公园 / 机场皇家商场酒店 / Air Sky酒店 或同等級

第六天 仁川 / 吉隆坡机场



土产店
化妆品总汇 / 人参专卖店 / 健肝宝专卖店

早餐
早餐: 酒店

午餐
午餐: 飞机餐

晚餐

酒店