



7天6晚 北海道 - 秋季/赏枫系列

原价

RM10,588.00

促销价

RM9,888.00

/每人

行程亮点

航班

- 全日空 All Nippon Airways
- 吉隆坡 / 东京 / 北海道 NH 816 (0715/1525)+ NH 2155 (1750/1940)
- 札幌 / 东京 / 吉隆坡 NH 2154 (1335/ 1520)+ NH 815 (1730/2355)

景点

- 龙野铃兰丘陵公园(红色波波草)每逢秋季, 园内大片波波草逐渐染上鲜艳的红色, 宛如红色绒毯覆盖大地, 层层起伏的景观美不胜收, 是北海道最具代表性的赏秋胜地之一.
- 支笏湖国立公园-清澈湛蓝的湖水与四周群山相映成趣, 秋季时分更被绚丽枫叶环绕, 湖光山色交织成一幅宁静优美的天然画卷.
- 层云峡银河瀑布与流星瀑布-两道壮丽瀑布从峭壁飞泻而下, 一柔一刚,相互辉映, 因此被誉为"夫妻瀑布", 展现大自然鬼斧神工的壮观景色.
- 美瑛丘陵.拼布之路 广阔丘陵与五彩农田交织成宛如拼布般的田园风光, 随着季节更替呈现不同色彩, 处处散发北海道乡村的恬静魅力.
- 小樽运河-日本唯一仅存充满古色古香与浓厚欧洲风情的运河街区, 沿岸保留着历史悠久的石造仓库与复古煤气灯, 洋溢着浪漫怀旧气息.特别安排享用浓浓咖啡, 并赠送精美 Hello Kitty 咖啡杯

风味餐

- 三大螃蟹无限畅吃 + 饮品无限畅饮
- 日式烧烤无限畅吃 + 饮品无限畅饮
- 洞爷湖鲜甜扇贝料理
- 小樽河豚海鲜锅
- 日式居酒屋特色美食

体验

- 洞爷湖烟花游船观赏- 乘坐游船畅游洞爷湖, 欣赏璀璨烟花在夜空绽放, 倒影
- 果园采果体验(苹果或葡萄)-亲手采摘当季新鲜苹果或葡萄, 体验北海道丰收
- 黑岳缆车登山之旅搭乘缆车登上黑岳, 饱览大雪山国立公园壮丽景色, 感受
- 男山酒造清酒品尝参观北海道知名酒厂, 品尝香醇清酒, 了解日本传统酿酒
- 三井奥特莱斯购物城 & 狸小路商店街- 尽情享受购物乐趣, 选购国际品牌商

酒店

住宿

- 航班: 全日空航空(ANA)
- 札幌: T Mark Hotel 或同级
- 洞爷湖: 太阳宫温泉度假酒店 或同级
- 定山溪: 鹿之汤温泉酒店 或同级
- 层云峡: 观光温泉酒店 或同级
- 全程包含 3 晚日式温泉酒店体验.

每日行程

第一天 吉隆坡 / 东京 / 北海道 NH 816 (0715/1525)+ NH 2155.



乘机经东京转机飞往北海道。

早餐

早餐: -

午餐

午餐: -

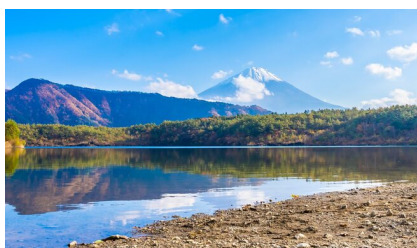
晚餐

晚餐: -

酒店

酒店: 札幌 T Mark Hotel 或同等级

第二天 札幌 ~ 支笏湖国立公园 ~ 掃帚草公園 ~ 洞爷湖温泉



支笏湖国立公园

是日本第二深的湖泊,也是日本最北端的不冻湖.湖的四周有惠庭岳及樽前山等标高1000m左右的山,秋天的红叶将湖面染成一片红艳,宛如镜子染上鲜丽的艳红



[國營瀧野玲蘭丘陵公園]的掃帚草(Kochia)

掃帚草(Kochia)到了秋天會由翠綠逐漸轉為鮮紅色,一顆顆圓滾滾,毛茸茸的模樣,彷彿鋪滿山丘的紅色絨球,景色十分療癒迷人.漫步其中,猶如置身於夢幻的紅色童話世界,是北海道最具代表性的秋季美景之一



洞爷湖花火节

搭乘花火观赏船,观赏难得的湖上烟火大会

早餐

早餐: 酒店

午餐

午餐: 北海道拉面 或 日式风味料理

晚餐

晚餐: 酒店自助餐

酒店

酒店: 洞爷. SUN PALACE 太阳宫殿 (温泉) 或同等级

第三天 洞爷湖果园摘果吃到饱 ~ 洞爷湖国立公园/昭和新山/SAIRO展望台 ~ 羊蹄山名水公园 ~ 定山溪温泉



洞爷湖果园摘果

特别赠送独家行程洞爷湖果园,摘苹果或葡萄吃到饱



昭和新山

是位于北海道洞爷湖地区的一座活火山.它于1943年至1945年间因火山活动而隆起形成，因此被称为"新生火山"，至今仍可见不断冒出的白色蒸汽。



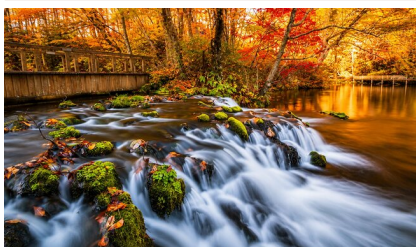
熊牧场(含门票)

北海道著名的棕熊主题园区.园内饲养着多只北海道棕熊，游客可近距离观察熊只生活习性，并体验喂食活动，是亲子同乐的人气景点。



SAIRO展望台

位在洞爷湖北边一座小山丘上，与湖中岛面对面，不但可将洞爷湖上的大岛,小岛,观音岛,馒头岛全景一览无遗，更可以180度欣赏洞爷湖迷人的湖光山色。



名水公园

位于北海道羊蹄山北边山腰，山上所流下的雨水渗透至地底下，进自然的过滤凝聚成甘甜泉水，此水质晶莹剔透，甘淳清凉，在1985年被环境厅指定为日本百选名水之一，出水口名水公园又名京极吹出公园，原生森林和自然生态，潺潺的流水声，就像是大自然美妙的声音。

早餐 早餐: 酒店	午餐 午餐：洞爷湖风味餐	晚餐 晚餐: 酒店自助餐	酒店 酒店：定山溪. Shikanoyu鹿之汤饭店 (温泉) 或同等级
--------------	-----------------	-----------------	--

第四天 定山溪温泉区 ~ 男山造酒厂 ~ 冰之美术馆 ~ 大雪山黑岳丘乘缆车 ~ 层云峡 流星银河夫妻瀑布 ~ 层云峡温泉区



男山造酒资料馆(含试饮)

参观北海道知名清酒酒厂，了解传统酿酒文化，并享受免费清酒试饮体验。



[冰之美术馆] (含门票)

冰之美术馆是一座以冰雪艺术为主题的展馆，馆内打造出梦幻般的冰雪洞窟，并展示精美的冰雕作品.五彩缤纷的灯光映照在晶莹剔透的冰墙上，营造出宛如童话世界般的冰雪奇景.游客可入内参观，亲身体验零下世界的独特魅力与精致冰雪艺术。



大雪山黑岳丘, 搭乘缆车

搭乘缆车登上山顶，饱览壮丽山岳景色. 秋季期间可欣赏层林尽染的红叶美景，漫山遍野的枫红与金黄交织成迷人的秋日画卷(赏枫期：9月20日至10月20日，实际观赏时间视天气情况而定)



层云峡 银河.流星夫妻瀑布

枫叶期大约 9月20日至10月20日之间,视天气状况]流星瀑布从90公尺高的断崖上一口气俯冲倾泻而下,轰隆的水声夹带无数的水花,宛如千军万马奔腾一般,声势慑人.它的左边是落差120公尺的银河瀑布,像拉着银丝般的水流姿态,显得柔和而美丽.有人说流星瀑布是雄瀑布,而银河瀑布是雌瀑布,把这两座瀑布合称为夫妻瀑布,名列日本百选瀑布之中.

早餐 早餐: 酒店	午餐 午餐: 日式风味餐	晚餐 晚餐: 饭店内豪华总汇自助餐	酒店 酒店: 层云峡. 观光 HOTEL (温泉) 或同等级
--------------	-----------------	----------------------	-----------------------------------

第五条 层云峡 ~ 美瑛丘陵 ~ 小樽运河 ~ 札幌



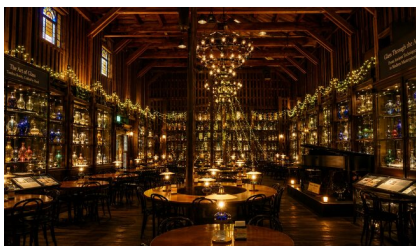
美瑛丘陵. 拼布之路

一望无际的耕地在眼前平缓地展开,马铃薯花田,绿油油的麦田所形成的各种色彩的田园,就像大自然的拼布图一般,硕大之美的田园风情,有如置身于欧洲,此处较有名的景点有: Mild Seven之丘,亲子之木, Ken and Mary之木, Seven Star之木等,都是电视广告或电影的拍摄地.



[小樽运河] 享受咖啡并赠送Hello Kitty咖啡杯

日本唯一仅存古色古香,并富有欧洲风情的 古老街道. 享受咖啡并赠送Hello Kitty咖啡杯



北一硝子馆, 音乐博物馆

北一硝子馆 观赏各式各样的彩绘玻璃 是最有规模也最 有历史的玻璃工坊 音乐博物馆 四千种各式各样音乐闻名.馆前有一座世界最大的英国形式的蒸气时钟,每 15 分钟蒸气气笛就会发出报时的音乐,散发出浪漫的古意.



札幌 susukino薄野: 百货公司,地下街

札幌 susukino薄野: 百货公司,地下街 晚上前往 susukino薄野欢乐街,在这里约有4000家的小吃店,小酒店闻名全日本,不夜城内的拉面横町(拉面街),可做为晚上夜游的好去处.

早餐 早餐: 酒店	午餐 午餐: 小樽鱼套餐	晚餐 晚餐: 居酒屋风味餐	酒店 札幌: EXCEL东急HOTEL 或同等级
--------------	-----------------	------------------	-----------------------------

第六天 札幌



[札幌海鲜市场: 二条市场]

这座历史悠久的海鲜市场是品尝北海道新鲜海产的必访之地.市场内汇集各式各样的海鲜摊位,售卖北海道著名的螃蟹,时令鲜鱼及各类海产,让游客能够亲身体会北海道丰富的海洋美食文化,感受最地道的北国风味



北海道北广岛奥特莱斯(Mitsui Outlet Park)

无论任何季节或天气，都能在这里尽情享受购物乐趣。商场设有超过650个座位的大型美食广场。



白色恋人公园 & 白色恋人巧克力工厂(含门票)

白色恋人公园是北海道著名的人气景点，以欧式庭园与童话般建筑闻名。游客可参观白色恋人巧克力工厂，了解北海道经典伴手礼“白色恋人”的制作过程，并欣赏精致的巧克力展示。园区内还设有主题花园、纪念品商店及特色咖啡馆，是体验北海道甜点文化与拍照打卡的热门景点



狸小路商店街

狸小路商店街是札幌最具代表性的购物街之一，拥有超过百年历史。全长约1公里的有盖步行街汇集美妆店、服饰店、特色伴手礼店、餐厅及当地小吃，无论晴天或雨天都能轻松购物。这里也是选购北海道限定商品、品尝地道美食及感受札幌市区热闹氛围的热门景点。

早餐 早餐: 酒店	午餐 午餐: 日式烧烤放題 + 饮料畅饮	晚餐 晚餐: 螃蟹料理放題 + 饮料畅饮	酒店 酒店: 札幌东急Excel酒店 或同级
--------------	-------------------------	-------------------------	---------------------------

第七天 北海道 东京 吉隆坡 NH 2154 (1335/1520)+ NH 815 (



早餐后，前往北海道新千歳機場办理登机手续

搭乘航班经东京转机返回吉隆坡，结束愉快难忘的北海道秋枫之旅